

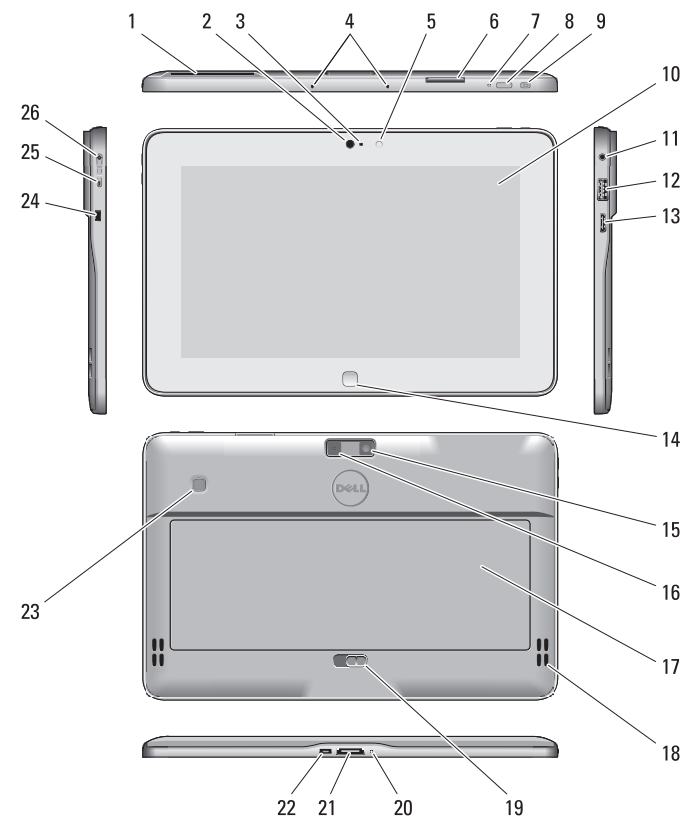


# LATITUDE 10 – ST2

## Setup and Features Information

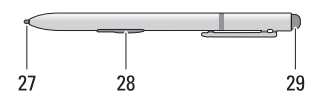
### 设置和功能信息 | 設定與功能資訊 設定と機能に関する情報 | 설정 및 기능 정보

#### Views | 视图 | 視圖 | 詳細圖 | 모양



- 1 smart card reader (optional)
- 2 front camera
- 3 camera LED
- 4 microphones
- 5 Ambient Light Sensor
- 6 memory card reader
- 7 power LED
- 8 power button
- 9 screen rotation lock button
- 10 touch screen
- 11 audio connector
- 12 USB connector
- 13 mini HDMI connector
- 14 start button
- 15 rear camera
- 16 camera flash
- 17 swappable battery
- 18 speakers
- 19 battery latch
- 20 battery status LED
- 21 dock/power connector
- 22 micro USB/ power connector
- 23 finger print reader (optional)
- 24 security lock slot
- 25 volume decrease button
- 26 volume increase button
- 27 Pen Tip (replaceable)
- 28 Programmable button - right mouse click (default)
- 29 Eraser Tip

#### Stylus (optional) | 触控笔 (可选) | 觸控筆 (選配) 스타일러스 (옵션) | 스타일러스(옵션)



- 1 智能卡读取器 (可选)
- 2 前置摄像头
- 3 摄像头 LED
- 4 麦克风
- 5 环境光传感器
- 6 内存卡读取器
- 7 电源 LED
- 8 电源按钮
- 9 屏幕旋转锁按钮
- 10 触摸屏
- 11 音频连接器
- 12 USB 连接器
- 13 小型 HDMI 连接器
- 14 启动按钮
- 15 后置摄像头
- 16 摄像头闪光灯
- 17 可更换电池
- 18 扬声器
- 19 电池门锁
- 20 电池状态 LED
- 21 对接/电源连接器
- 22 微型 USB/ 电源连接器
- 23 指纹读取器 (可选)
- 24 安全锁孔
- 25 音量降低按钮
- 26 音量提高按钮
- 27 笔尖 (可更换)
- 28 可编程按钮 - 鼠标右键单击 (默认)
- 29 橡皮头

- 1 智慧卡讀卡機 (選配)
- 2 正面相機
- 3 相機 LED
- 4 麥克風
- 5 環境光線感應器
- 6 記憶卡讀卡器
- 7 電源 LED
- 8 電源按鈕
- 9 螢幕旋轉鎖定按鈕
- 10 觸控式螢幕
- 11 音效連接器
- 12 USB 連接器
- 13 迷你 HDMI 連接器
- 14 開始按鈕
- 15 背面相機
- 16 相機閃光燈
- 17 可抽換電池
- 18 喇叭
- 19 電池門鎖
- 20 電池狀態 LED
- 21 擴充座/電源連接器
- 22 micro USB/ 電源連接器
- 23 指紋掃描器 (選配)
- 24 安全鎖插孔
- 25 降低音量按鈕
- 26 提高音量按鈕
- 27 筆尖 (可更換)
- 28 可程式化按鈕 - 滑鼠右鍵 (預設)
- 29 橡皮擦頭

- 1 스마트카드리더 (옵션)
- 2 前面카메라
- 3 카메라 LED
- 4 마이크
- 5 주변광센서
- 6 메모리카드리더
- 7 전원 LED
- 8 전원 버튼
- 9 화면회전락포
- 10 터치스크린
- 11 오디오코넥터
- 12 USB 코넥터
- 13 미니 HDMI 코넥터
- 14 스타트 버튼
- 15 背面카메라
- 16 카메라 플래시
- 17 교환가능 배터리
- 18 스피커
- 19 배터리락치
- 20 배터리 상태 LED
- 21 도크/전원 커넥터
- 22 마이크로 USB/ 전원 커넥터
- 23 지문 판독기(옵션)
- 24 보안 잠금 슬롯
- 25 볼륨 감소 버튼
- 26 볼륨 증가 버튼
- 27 펜 팁(교환 가능)
- 28 프로그램 가능 버튼 - 오른쪽 마우스 클릭(기본)
- 29 Eraser Tip

- 1 스마트 카드 판독기 (옵션)
- 2 전면 카메라
- 3 카메라 LED
- 4 마이크
- 5 주변 광원 센서
- 6 메모리 카드 판독기
- 7 전원 LED
- 8 전원 버튼
- 9 화면 회전 잠금 버튼
- 10 터치스크린
- 11 오디오 커넥터
- 12 USB 커넥터
- 13 미니 HDMI 커넥터
- 14 시작 버튼
- 15 후면 카메라
- 16 카메라 플래시
- 17 교환 가능 배터리
- 18 스피커
- 19 배터리 래치
- 20 배터리 상태 LED
- 21 도크/전원 커넥터
- 22 마이크로 USB/ 전원 커넥터
- 23 지문 판독기(옵션)
- 24 보안 잠금 슬롯
- 25 볼륨 감소 버튼
- 26 볼륨 증가 버튼
- 27 펜 팁(교환 가능)
- 28 프로그램 가능 버튼 - 오른쪽 마우스 클릭(기본)
- 29 Eraser Tip

#### Specifications

**NOTE:** Offerings may vary by region. The following specifications are only those required by law to ship with your tablet. For more information regarding the configuration of your tablet, go to **Start Screen** → **Help and Support** and select the option to view information about your tablet.

Power	
Coin-cell battery	3 V CR2025 lithium ion
Input voltage	100-240 VAC
Output Power	19.5V, 1.54A
Physical	
Height (with security)	10.50 mm to 13.40 mm (0.41 inch to 0.53 inch)
Width	274 mm (10.79 inches)
Depth	176.60 mm (6.95 inches)
Weight (Minimum)	685 grams (1.51 lb)
Environmental	
Operating Temperature	0 °C to 35 °C (32 °F to 95 °F)

#### 规格

**注:** 所提供的配置可能会因地区的不同而有所差异。以下仅是依照法律规定随平板电脑附带的规格。有关平板电脑配置的详情, 请点击**开始屏幕** → **帮助和支持**, 然后选择选项以查看关于平板电脑的信息。

电源	
币形电池	3 V CR2025 锂离子电池
输入电压	100-240 VAC
输出功率	19.5V, 1.54A
物理规格	
高度 (带有安全保护装置)	10.50 毫米至 13.40 毫米 (0.41 英寸至 0.53 英寸)
宽度	274 毫米 (10.79 英寸)
厚度	176.60 毫米 (6.95 英寸)
重量 (最小值)	685 克 (1.51 磅)
环境	
运行温度	0 °C 至 35 °C (32 °F 至 95 °F)

#### 規格

**註:** 提供的項目可能會因國家地區而異。以下僅包含依法律規定要求平板電腦隨附的規格。若要獲得有關平板電腦組態的更多資訊, 請移至**開始畫面** → **說明及支援**, 然後選擇選項以檢視有關平板電腦的資訊。

電源	
幣式電池	3 V CR2025 鋰電池
輸入電壓	100-240 VAC
輸出功率	19.5V, 1.54A
實機規格	
高度 (含安全保護)	10.50 公釐 至 13.40 公釐 (0.41 吋至 0.53 吋)
寬度	274 公釐 (10.79 吋)
厚度	176.60 公釐 (6.95 吋)
重量 (最小)	685 克 (1.51 磅)
環境參數	
作業溫度	0 °C 至 35 °C (32 °F 至 95 °F)

#### 仕様

**メモ:** 地域により内容が異なる場合があります。以下の仕様は、お客様のタブレットの出荷に際して法律で定められた項目のみ記載しています。タブレットの設定に関する詳細は、**スタート画面** → **ヘルプとサポート**にアクセスし、タブレットの情報を表示するオプションを選択してください。

電源	
コイン型バッテリー	3 V CR2025 リチウムイオン
入力電圧	100 ~ 240 VAC
出力電力	19.5V, 1.54A
外形寸法	
高さ (セキュリティ付)	10.50 mm ~ 13.40 mm (0.41 英寸 ~ 0.53 英寸)
幅	274 mm (10.79 英寸)
奥行き	176.60 mm (6.95 英寸)
重量 (最小)	685 グラム (1.51 lb)
環境	
動作温度	0 °C ~ 35 °C (32 °F ~ 95 °F)

#### 사양

**참고:** 제품은 지역에 따라 다를 수 있습니다. 다음은 현지 법률에 따라 태블릿과 함께 제공되어야 하는 사양입니다. 태블릿 구성에 대한 자세한 정보가 필요하면 **시작 화면** → **도움말 및 지원**을 클릭하고 옵션을 선택하여 태블릿에 관한 내용을 확인하십시오.

전원	
코인 셀 배터리	3 V CR2025 리튬 이온
입력 전압	100-240 VAC
출력 전원	19.5V, 1.54A
물리적 사양	
높이 (보안)	10.50 mm ~ 13.40 mm (0.41 英寸 ~ 0.53 英寸)
너비	274 mm (10.79 英寸)
깊이	176.60 mm (6.95 英寸)
무게 (최소)	685 g (1.51 파운드)
환경	
작동 온도	0 °C ~ 35 °C (32 °F ~ 95 °F)



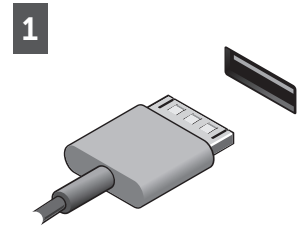
**NOTE:** It is recommended that you immediately backup the operating system image using the USB device through Dell Backup and Recovery (DBAR) application.

**注:** 建议立即通过 Dell Backup and Recovery (DBAR) 应用程序将操作系统映像备份至 USB 设备。

**註:** 建議您使用 USB 裝置，透過 Dell Backup and Recovery (DBAR) 應用程式立即備份作業系統映像。

**メモ:** Dell のバックアップおよび回復 (DBAR) アプリケーションにより USB デバイスを使用してオペレーティングシステムイメージを直ちにバックアップされることをお勧めします。

**참고:** Dell 백업 및 복구 (DBAR) 응용 프로그램을 통해 USB 장치를 사용하여 운영 체제 이미지를 바로 백업할 것을 권장합니다.



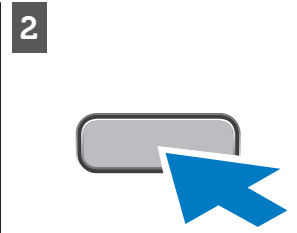
Connect the AC adapter to the AC adapter connector on the tablet and to the electrical outlet.

将交流适配器分别连接到平板电脑上的交流适配器连接器和电源插座上。

請將交流電變壓器連接至平板電腦的交流電變壓器連接器與電源插座。

AC アダプターをタブレットの AC アダプターコネクタ、次に電気コンセントに接続します。

AC 어댑터를 태블릿의 AC 어댑터 커넥터와 전원 콘센트에 연결하십시오.



Press the power button to turn on the tablet.

按电源按钮即可打开平板电脑。

按下電源按鈕可以開啓平板電腦。

電源ボタンを押してタブレットの電源をオンにします。

전원 버튼을 누르면 태블릿이 켜집니다.



### Start screen

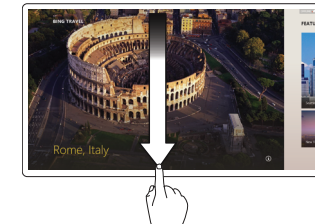
You can get to the Start screen by swiping in from the right edge of your screen and tapping the **Start charm**.

Or point the mouse at the lower or upper right corner of the screen and then click the **Start charm**.

### “开始”屏幕

通过从屏幕右边缘向左滑动，然后点按**启动 charm**可转至“开始”屏幕。

或将鼠标指向屏幕的右下角或右上角，然后单击**启动 charm**。



### Close App

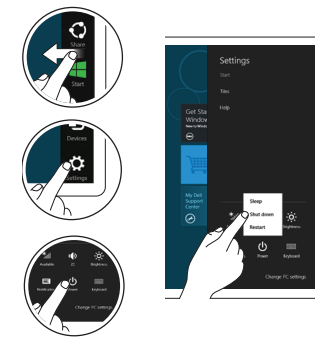
If you're using a mouse, click the top of the app and drag it to the bottom of the screen. If you're using touch, drag the app to the bottom of the screen.

**NOTE:** When you're not using an app, Windows will remain open in the background and it will close eventually.

### 关闭应用程序

如果使用鼠标，请单击应用程序顶部并拖至屏幕底部。如果使用触摸屏，请将应用程序拖至屏幕底部。

**注:** 在不使用应用程序时，Windows 将在后台保持打开状态，最后将关闭。



### Shutdown

- Swipe in from the right edge of the screen, and then tap Settings. If you're using a mouse, point to the upper-right corner of the screen, move the mouse pointer down, and then click **Settings**.

- Tap or click **Power**, and then tap or click **Shut down**.

### 关机

- 从屏幕右边缘向左滑动，然后点按“设置”。如果使用鼠标，请指向屏幕右上角，向下移动鼠标指针，然后单击**设置**。

- 点按或单击**电源**，然后点按或单击**关机**。

### 開始畫面

您可以從螢幕右緣掃動以移至開始畫面，然後點選**開始圖標**。

或是將滑鼠移至螢幕右下或右上角，然後按一下**開始圖標**。

### スタート画面

画面の右端からスワイプし、**スタートチャーム**をタップすると、スタート画面になります。

または、画面の右下か右上にマウスを合わせて、**スタートチャーム**をクリックしてください。

### 시작 화면

화면의 오른쪽 가장자리를 쓸어넘기고 **시작 장식을** 누르면 시작 화면이 나타납니다.

또는 마우스로 화면의 오른쪽 하단이나 상단 모서리를 가리켜서 **시작 장식을** 클릭합니다.

### 關閉應用程式

如果您使用滑鼠，按一下應用程式的最上方，然後將它拖曳至畫面底部。如果您使用觸控方式，請將應用程式拖曳至畫面底部。

**註:** 當您不使用應用程式時，Windows 將會繼續在背景開啓，最後將會關閉。

### アプリを閉じる

マウスを使用している場合は、アプリの上部をクリックして、画面下部までドラッグします。タッチスクリーン機能を使用している場合は、アプリを画面下部までドラッグします。

**メモ:** アプリを使用しないと、Windows はバックグラウンドで開いたままになっていますが、しばらくして閉じます。

### 종료 앱

마우스를 사용한다면 앱의 상단을 클릭하여 화면 하단으로 끕니다. 터치 사용한다면 화면 하단으로 앱을 끕니다.

**참고:** 앱을 사용하지 않는다면 Windows는 배경에 열린 상태로 남을 것이고 이후 닫히게 됩니다.

### 關機

- 從螢幕右緣掃動，然後點選設定。如果您使用滑鼠，將指標移至螢幕右上角，將滑鼠指標向下移，然後按一下**設定**。

- 點選或按一下**電源**，然後點選或按一下**關機**。

### シャットダウン

- 画面の右端からスワイプして、[設定]をタップします。マウスを使用している場合は、画面右上に合わせたポインタを下まで移動します。**設定**をクリックします。

- 電源**をタップ、またはクリックした後、**シャットダウン**をタップ、またはクリックします。

### 종료

- 화면의 오른쪽 가장자리를 쓸어넘기고 설정을 누르십시오. 마우스를 사용한다면 화면의 오른쪽 상단 모서리를 가리켜서 마우스 포인터를 움직인 다음 **설정**을 클릭합니다.

- 전원**을 누르거나 클릭한 후 **종료**를 누르거나 클릭합니다.

## Information para NOM (únicamente para México)

La siguiente información afecta a los dispositivos descritos en este documento de acuerdo a los requisitos de la Normativa Oficial Mexicana (NOM)

Voltaje de alimentación	100 V AC - 240 V AC
Frecuencia	50 - 60 Hz
Consumo eléctrico	1,00 A ~ 1,30 A
Voltaje de salida	19,0 V de CC ~ 19,5 V de CC
Intensidad de salida	1,54 A ~ 1,58 A

Regulatory Model 管制型号 安規型號 規制モデル 규정 모델	T05G
Regulatory Type 管制类型 法規辨識類型 規制タイプ 규정 유형	T05G001

## More Information

For regulatory and safety best practices see the safety and regulatory documents that shipped with your tablet and the regulatory compliance website at [www.dell.com/regulatory\\_compliance](http://www.dell.com/regulatory_compliance).

See [www.dell.com](http://www.dell.com) for additional information.

## 更多信息

有关管制和最佳安全操作信息，请参阅平板电脑附带的安全和管制文档以及管制标准网站：[www.dell.com/regulatory\\_compliance](http://www.dell.com/regulatory_compliance)。

有关其他信息，请参阅 [www.dell.com](http://www.dell.com)。

## 更多資訊

有關法規和安全最佳實務的資訊，請參閱平板電腦隨附的安全與法規文件以及法規遵循網站 ([www.dell.com/regulatory\\_compliance](http://www.dell.com/regulatory_compliance))。

請參見 [www.dell.com](http://www.dell.com) 以取得更多資訊。

## その他の情報

規制と安全に関するベストプラクティスについては、タブレット付属の安全と法規に関する書類および適合規格ホームページ ([www.dell.com/regulatory\\_compliance](http://www.dell.com/regulatory_compliance)) を参照してください。

詳しくは、[www.dell.com](http://www.dell.com) をご覧ください。

## 세부 정보

규정 및 안전에 관한 모범 사례를 확인하려면 태블릿에 함께 제공된 안전 및 규정 문서를 참고하거나 규정 준수 웹 사이트 ([www.dell.com/regulatory\\_compliance](http://www.dell.com/regulatory_compliance))를 참조하십시오.

자세한 내용은 [www.dell.com](http://www.dell.com) 을 참조하십시오.